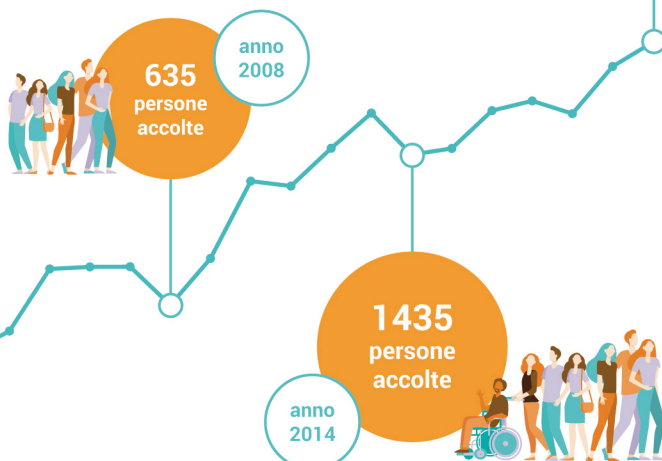
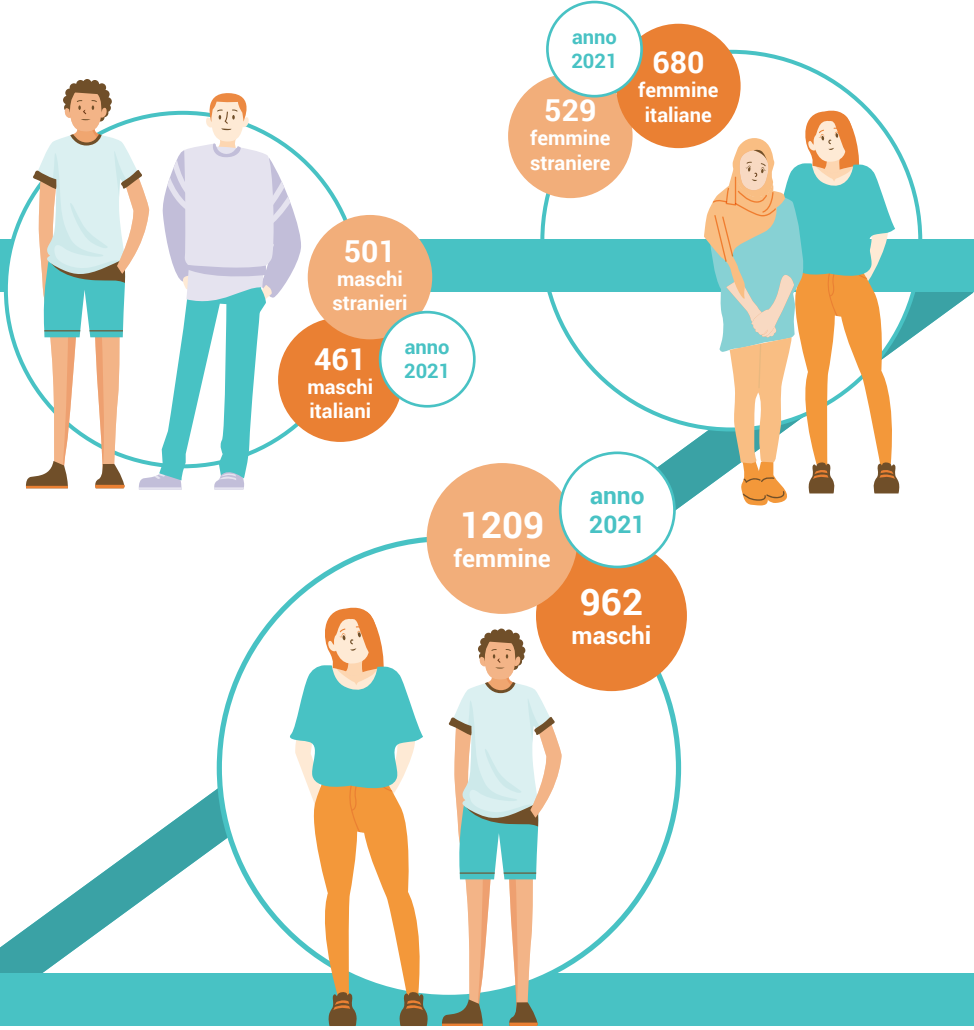


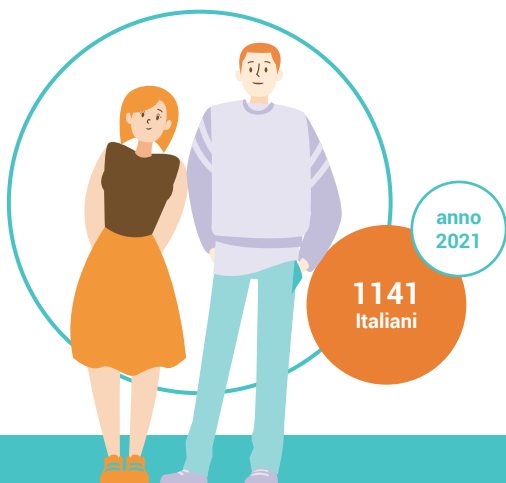
# Chi ha e chi non ha: crescono le disuguaglianze, *aumenta il numero dei poveri.*



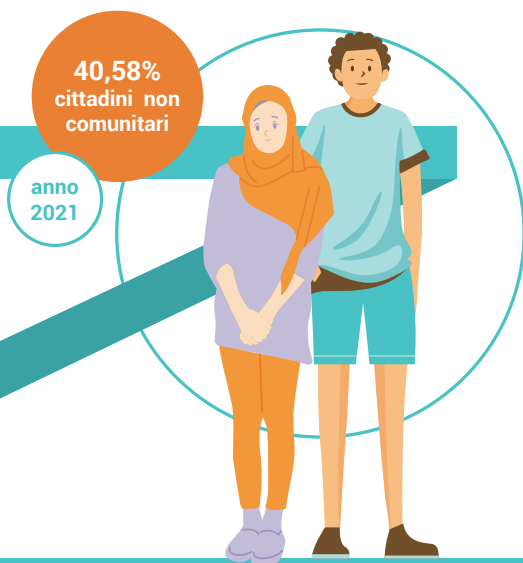
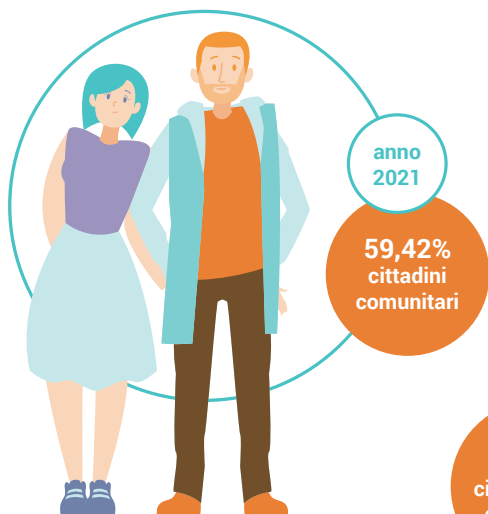
# Povert  maschile e povert  femminile: diverse vulnerabilit , stesso esito?



# Alla povertà *interessa poco da dove vieni.*



*Persone provenienti  
da 67 paesi diversi,  
la maggior parte  
dall'Unione  
Europea*





# *I giovani adulti sono i più colpiti dalla povertà*



anno  
2021  
13,86%  
n°301  
giovani

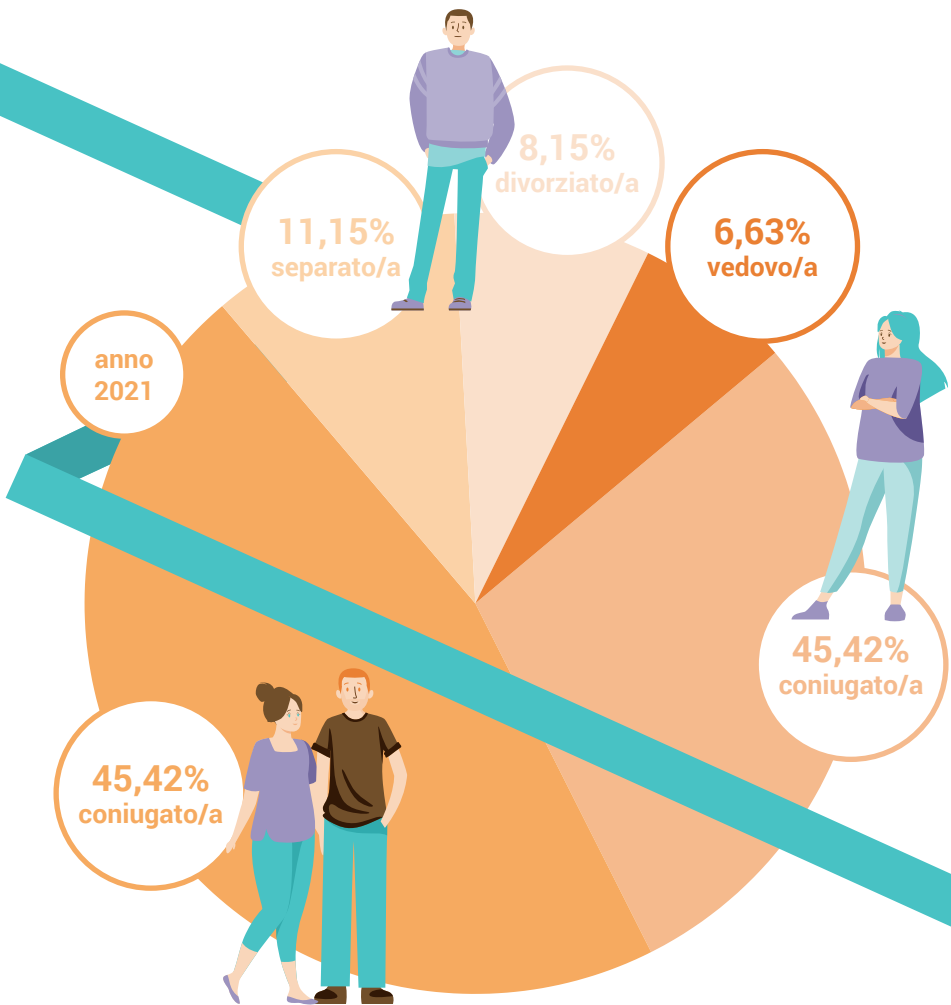


anno  
2021  
72,87%  
n°1582  
adulti



anno  
2021  
13,27%  
n°288  
pensionati

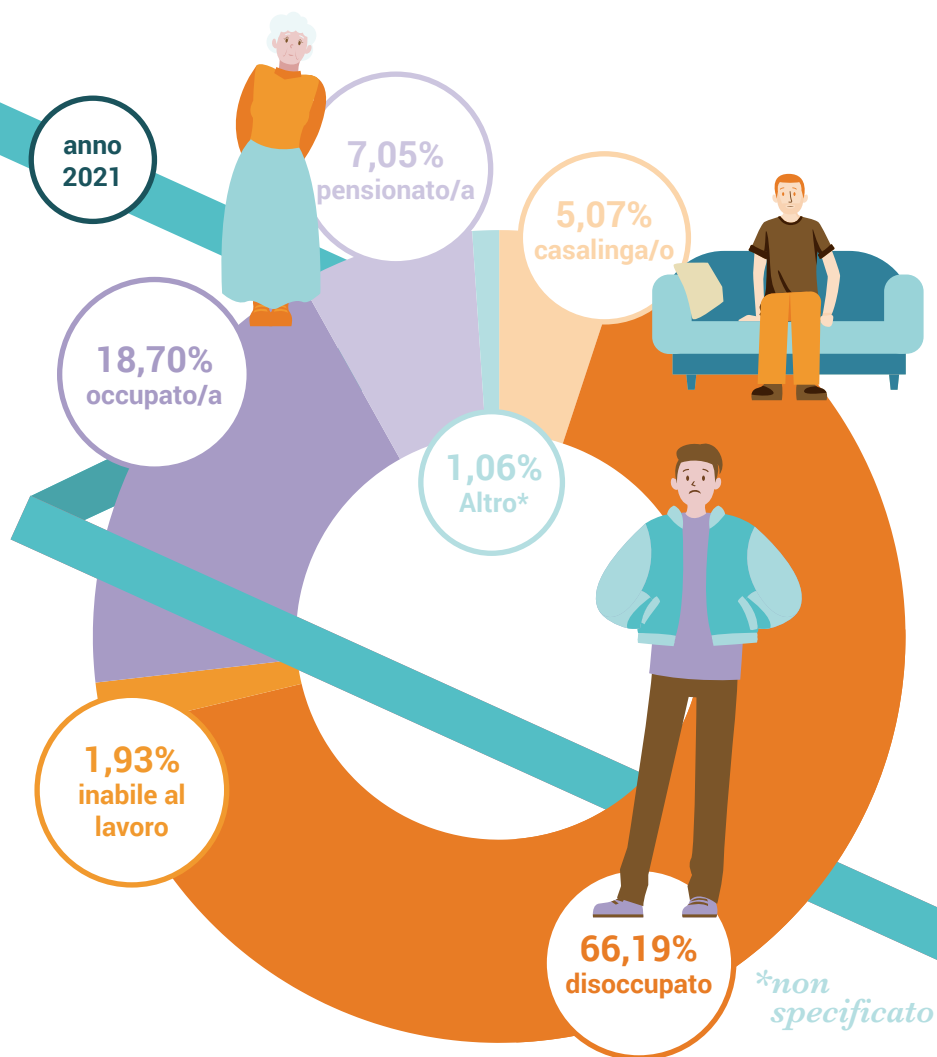
# La povertà colpisce qualsiasi stato civile



# C'è un'infanzia sommersa che chiede aiuto per essere salvata dalla povertà



# Molte delle storie di povertà sono legate a difficoltà nel mercato del lavoro



*La casa costituisce  
una voce di spesa  
sproporzionata  
rispetto alle entrate  
mensili.*



50,53%  
abitazione  
in affitto

10,69%  
abitazione  
propria

12,98%  
edilizia  
popolare

9,16%  
abitazione  
amici/  
familiari

2,81%  
altro

6,08%  
alloggio di  
fortuna

2,30%  
senza  
alloggio

1,12%  
abitazione  
datore di  
lavoro

1,47%  
comodato  
d'uso

1,53%  
affitto  
letto posto

1,33%  
casa di  
accoglienza

# *Sempre più poveri, sempre più soli.*

